



En partenariat avec
la **commune de Esch-sur-Sûre**



**LUXEMBOURG LIFELONG
LEARNING CENTRE**
LA FORMATION CONTINUE DE LA CHAMBRE DES SALARIÉS

Offre des Cours du Soir

LYCÉE DU NORD - WILTZ

Les fondamentaux de
la bureautique (réf. C1300)

L'essentiel sur MS-Excel
(réf. C1320)

La comptabilité générale
(réf. C2001)

La comptabilité générale:
opérations de fin
d'exercice (réf. C2003)

Comment remplir
sa déclaration fiscale
(réf. C3013)

L'essentiel sur MS-Word
(réf. C1310)

ÉCOLE D'HÔTELLERIE ET DE TOURISME DU LUXEMBOURG - DIEKIRCH

Webseiten erstellen mit
HTML und CSS (réf. C1601)

Le calcul et la
comptabilisation
des salaires (réf. C2005)

D'Grondlage vun der
Bureautique (réf. C1300)

Le droit du travail :
le contrat de travail
(réf. C3003)

D'Kommunikatioun an
de soziale Netzwierker
(réf.4025)

LYCÉE EDWARD STEICHEN - CLERVAUX

Aarbechtsrecht:
d'Aarbeschtskonditiounen
(réf. C3003)

La communication sur les
réseaux sociaux (réf. C4025)

Relaxatiounstechniken
fir Ufänger (réf. C5019)

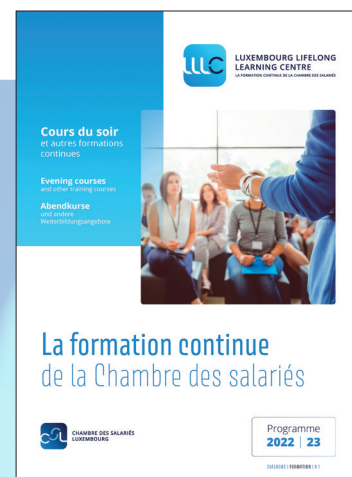
Seng Steiererklärung
ausfüllen (réf. C3013)

QUAND : Automne 2022 / Printemps 2023

DURÉE : 10 - 13 semaines, hors vacances scolaires
luxembourgeoises

HORAIRE : En soirée entre 18.00 et 21.00 heures

L'offre complète de la CSL/LLC sera
disponible début septembre sous la forme
d'une brochure digitale et en version papier.



CHAMBRE DES SALARIÉS
LUXEMBOURG



LUXEMBOURG LIFELONG
LEARNING CENTRE
LA FORMATION CONTINUE DE LA CHAMBRE DES SALARIÉS



Consultez notre offre et inscrivez-vous sur www.LLCC.lu



In Zusammenarbeit mit
der **Gemeinde von Esch-sur-Sûre**



**LUXEMBOURG LIFELONG
LEARNING CENTRE**
LA FORMATION CONTINUE DE LA CHAMBRE DES SALARIÉS

Abendkurse Angebot

LYCÉE DU NORD - WILTZ

Les fondamentaux de
la bureautique (réf. C1300)

L'essentiel sur MS-Excel
(réf. C1320)

La comptabilité générale
(réf. C2001)

La comptabilité générale:
opérations de fin
d'exercice (réf. C2003)

Comment remplir
sa déclaration fiscale
(réf. C3013)

L'essentiel sur MS-Word
(réf. C1310)

ÉCOLE D'HÔTELLERIE ET DE TOURISME DU LUXEMBOURG - DIEKIRCH

Webseiten erstellen mit
HTML und CSS (réf. C1601)

Le calcul et la
comptabilisation
des salaires (réf. C2005)

D'Grondlage vun der
Bureautique (réf. C1300)

Le droit du travail :
le contrat de travail
(réf. C3003)

D'Kommunikatioun an
de soziale Netzwierker
(réf.4025)

LYCÉE EDWARD STEICHEN - CLERVAUX

Aarbechtsrecht:
d'Aarbeschtskonditiounen
(réf. C3003)

La communication sur les
réseaux sociaux (réf. C4025)

Relaxatiounstechniken
fir Ufänger (réf. C5019)

Seng Steiererklärung
ausfüllen (réf. C3013)

WANN : Herbst 2022 / Frühling 2023
DAUER : 10 - 13 Wochen, außerhalb
der luxemburgischen Schulferien
KURSZEIT : Abends zwischen 18.00 und 21.00 Uhr

Das vollständige Angebot der CSL/LLC
wird Anfang September in Form einer
digitalen Broschüre und in gedruckter
Form erhältlich sein.



CHAMBRE DES SALARIÉS
LUXEMBOURG



LUXEMBOURG LIFELONG
LEARNING CENTRE
LA FORMATION CONTINUE DE LA CHAMBRE DES SALARIÉS



Erfahren Sie mehr über unsere Kurse
und schreiben Sie sich ein: www.LLCC.lu