



En partenariat avec
la **commune de Esch-sur-Sûre**

Offre des Cours du Soir



**LUXEMBOURG LIFELONG
LEARNING CENTRE**
LA FORMATION CONTINUE DE LA CHAMBRE DES SALARIÉS

LYCÉE DU NORD - WILTZ

L'essentiel sur MS-Word
(réf. C1310)

La comptabilité générale :
les opérations de fin
d'exercice (réf. C2003)

Le droit du travail : le
contrat de travail
(réf. C3003)

ÉCOLE D'HÔTELLERIE ET DE TOURISME DU LUXEMBOURG - DIEKIRCH

D'Grondlage vun der
Bureautique
(réf. C1300)

Le droit du travail :
le contrat de travail
(réf. C3003)

D'Kommunikatioun an
de soziale Netzwierker
(réf. 4025)

LYCÉE EDWARD STEICHEN - CLERVAUX

Aarbechtsrecht:
d'Aarbechts-
konditiounen
(réf. C3004)

Seng Steiererklärung
ausfëllen (réf. C3013)

Sophrologie:
Relaxatiounstechniken
fir Ufänger (réf. C5019)

LYCÉE TECHNIQUE - ETTTELBRUCK

La comptabilité
générale :
les opérations
courantes
(réf. C2001)

QUAND : Reprise des cours du soir en février 2023

DURÉE : 10 semaines, hors vacances scolaires
luxembourgeoises

HORAIRE : En soirée entre 18.00 et 21.00 heures



Consultez nos formations et inscrivez-vous
sur www.LLCC.lu



Abendkurse Angebot



In Zusammenarbeit mit
der **Gemeinde von Esch-sur-Sûre**



**LUXEMBOURG LIFELONG
LEARNING CENTRE**
LA FORMATION CONTINUE DE LA CHAMBRE DES SALARIÉS

LYCÉE DU NORD - WILTZ

L'essentiel sur MS-Word
(réf. C1310)

La comptabilité générale :
les opérations de fin
d'exercice (réf. C2003)

Le droit du travail : le
contrat de travail
(réf. C3003)

ÉCOLE D'HÔTELLERIE ET DE TOURISME DU LUXEMBOURG - DIEKIRCH

D'Grondlage vun der
Bureautique
(réf. C1300)

Le droit du travail :
le contrat de travail
(réf. C3003)

D'Kommunikatioun an
de soziale Netzwierker
(réf. 4025)

LYCÉE EDWARD STEICHEN - CLERVAUX

Aarbechtsrecht:
d'Aarbechts-
konditiounen
(réf. C3004)

Seng Steiererklärung
ausfëllen (réf. C3013)

Sophrologie:
Relaxatiounstechniken
fir Ufänger (réf. C5019)

LYCÉE TECHNIQUE - ETTTELBRUCK

La comptabilité
générale :
les opérations
courantes
(réf. C2001)

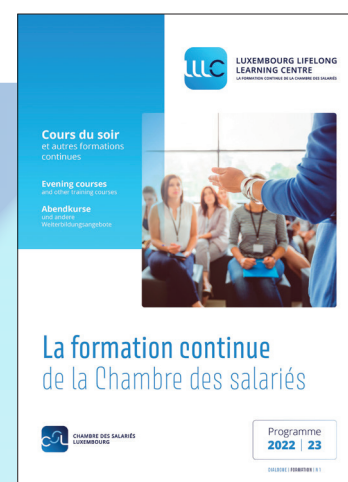
WANN : Wiederaufnahme der Abendkurse Februar 2023

DAUER : 10 Wochen, außerhalb
der luxemburgischen Schulferien

KURSZEIT : Abends zwischen 18.00 und 21.00 Uhr



Erfahren Sie mehr über unsere Kurse
und schreiben Sie sich ein: www.LLCC.lu



CHAMBRE DES SALARIÉS
LUXEMBOURG



LUXEMBOURG LIFELONG
LEARNING CENTRE
LA FORMATION CONTINUE DE LA CHAMBRE DES SALARIÉS

